

UPLIFTING COMPANY

AUTOP **STENHOJ**

Autoryzowany przedstawiciel producenta

ELWICO

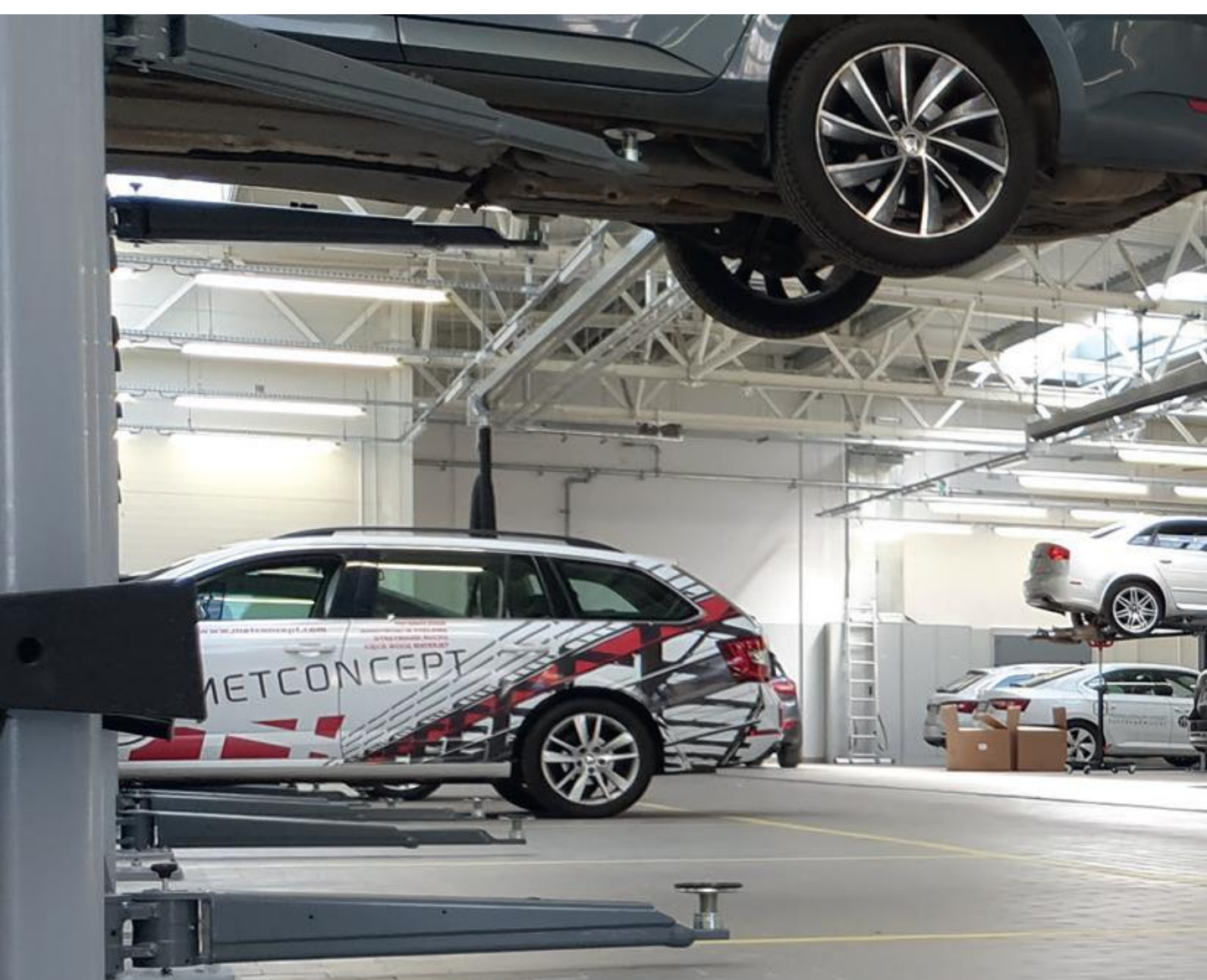
www.elwico.com.pl
biuro@elwico.com.pl

Maestro 2.35 NxT

Podnośnik elektromechaniczny z ramionami
udźwig do 3.5 t

NxT Generation – Podnośniki kolumnowe

NxT Generation



Maestro 2.35 NxT

Wysokiej jakości podnośniki 2-kolumnowe serii Maestro 2.35 NxT.

Podnośniki posiadają konstrukcję rurową kolumn co zapewnia ich wyjątkową trwałość i stabilność pracy.

Niezawodną eksploatację gwarantują łożyskowane wózki z rolkami prowadzącymi w kolumnach.

Śruba walcowana na zimno posiada wyjątkowo długą żywotność.

Kolumny rozmieszczone są asymetrycznie, co umożliwia optymalny kąt otwarcia drzwi.

Podnośniki kolumnowe Maestro 2.35 NxT wyposażone są również w zabezpieczenie przed uszkodzeniem drzwi pojazdu podczas wsiadania i wysiadania.

Ramiona obrotowe są wyjątkowo płaskie, co zapewnia niską wysokość minimalną.

Wewnętrzny system blokowania ramienia, zabezpieczony przed wilgocią i zanieczyszczeniami z blokadą 360°

Rekomendacje Maestro 2.35 NxT dla marek:

- BMW / Mini
- Mercedes Benz
- Volvo





Najważniejsze cechy Maestro 2.35 NxT:

- Rurowa spawana konstrukcja kolumn
- Śruba walcowana na zimno gwarantująca szczególnie długą żywotność
- Uniwersalny obszar podnoszenia z niską pozycją ramion
- Rozwiązanie PREMIUM: uniwersalne, trwałe, mocne



Maestro 2.35 NxT

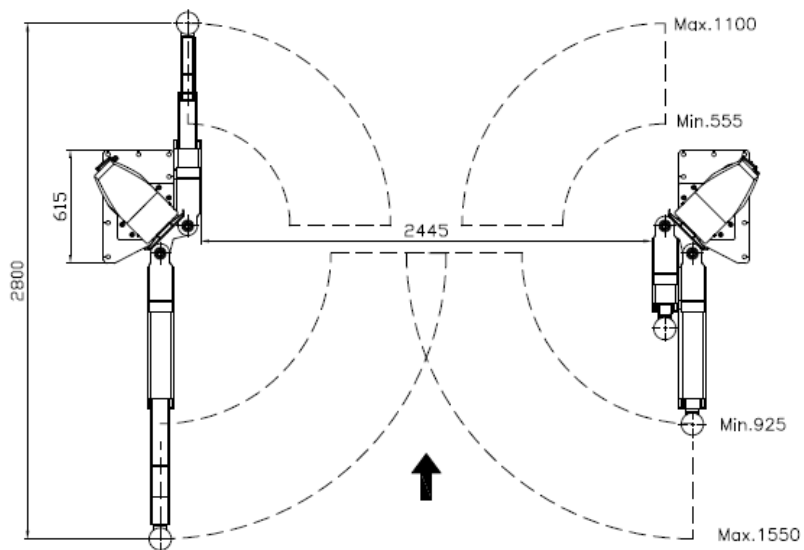
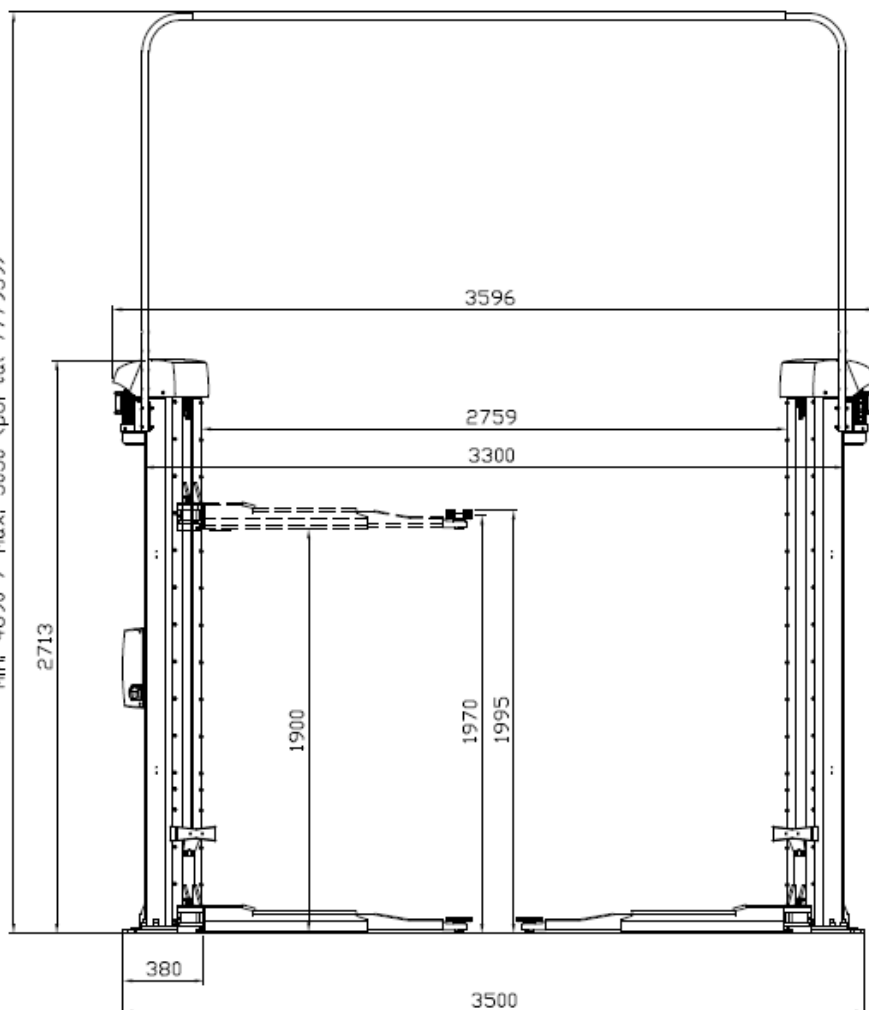
Dane techniczne

Udźwig	3500 kg
Długość skoku	1900 mm
Wysokość robocza	F: 1987 - 2012 mm CF: 1988 - 2125 mm CF-08: 1995 - 2155 mm
Czas podnoszenia/opuszczania	~ 35 sec.
Silnik	2 x 2.8 kW
Zasilanie	2x 400V - 50 Hz - 25 A

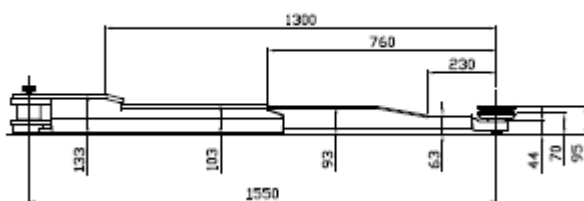
Nadstawka podnosząca z podnośnikiem	F: 87 - 112 mm CF: 88 - 255 mm CF-08: 95 - 255 mm
Całkowita wysokość kolumny	2713 mm
Całkowita wysokość z portalem	4350/5050 mm
Szerokość przejazdu	2195 mm DT/DT 2445 mm DT/ST, ST/ST
Szerokość między kolumnami	2509 mm DT/DT 2759 mm DT/ST, ST/ST
Szerokość całkowita - zewnętrzne krawędzie płyt podstawy	3250 mm DT/DT 3500 mm DT/ST, ST/ST
Szerokość całkowita - zewnętrzne krawędzie kolumn	3050 mm DT/DT 3300 mm DT/ST, ST/ST
Długość ramienia z przodu, min.-maks.	Standard: DT/ST F Premium DT: 586 - 1189 mm CF Premium DT: 692 - 1144 mm CF-08 Premium DT: 555 - 1100 mm
Długość ramienia z tyłu, min.-maks.	Standard: DT/ST F Premium ST: 927 - 1551 mm CF Premium ST: 1046 - 1670 mm CF-08 Premium ST: 925 - 1550 mm

Wymiar Maestro 2.35 NxT DT ST

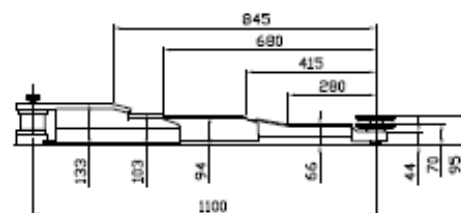
Min. 3990 / max. 4350 (portal 777958)
 Min. 4690 / max. 5050 (portal 777959)



Long arm



Short arm



Maestro 2.35 NxT

Standardowy kolor:

- Ramiona: RAL 3020 / lub RAL 7016
- Kolumny: RAL 7016

Opcjonalne dodatki:

- Wersja specjalna dostępna wyłącznie na zamówienie zasilanie od dolnej części kolumny
- Zestaw oświetlenia LED
- Zestaw energetyczny do przyłącza sprężonego powietrza i gniazdko 230 V
- Duży program dodatkowych nadstawek, w zależności od typu pojazdu (do wariantu F)

Warianty:

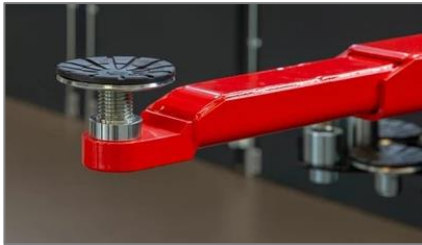
- F = talerzyk w końcówce łapy typu Flex (wymienny z bolcem)
- CF = końcówka łapy typu Combiflex
- CF-08 = końcówka łapy typu Combiflex-08

Maestro 2.35 NxT

DT/ST = podwójne krótkie ramiona teleskopowe z przodu / pojedyncze długie ramiona teleskopowe z tyłu

DT/DT = podwójne krótkie ramiona teleskopowe z przodu i z tyłu

ST/ST = pojedyncze długie ramiona teleskopowe z przodu i z tyłu



F = talerzyk w końcówce łapy typu Flex (wymienny z bolcem)



CF = końcówka łapy typu Combiflex



CF-08 = końcówka łapy typu Combiflex-08



Duży program dodatkowych nadstawek, w zależności od typu pojazdu (do wariantu F)



Przykładowa kolorystyka podnośników

Maestro 2.35 NxT



Wewnętrzny wózek nośny zapewniający właściwe obciążenie pomiędzy śrubą i nakrętkami nośnymi



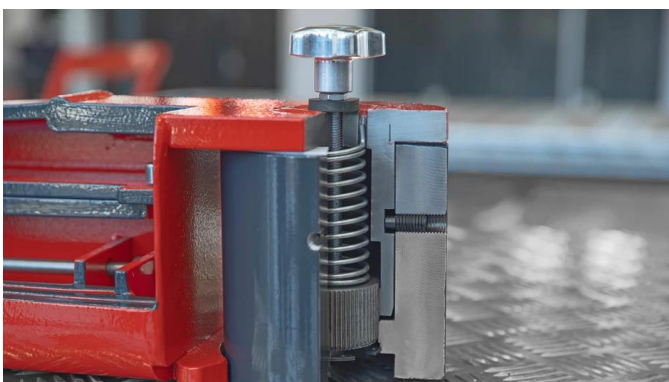
System nakrętki głównej i zabezpieczającej



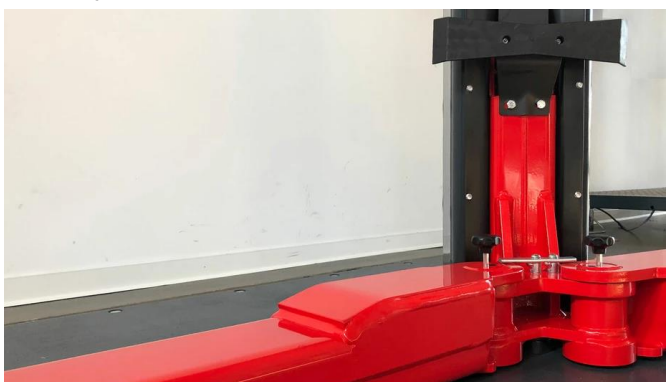
Kolumny wykonane są na konstrukcji rurowej, spawanej



Niska wysokość minimalna



Wewnętrzny system blokowania ramienia



Zabezpieczenia gumowe na kolumnie przed uszkodzeniem drzwi samochodu

Dzięki podnośnikom kolumnowym generacji NxT firmy AUTOPSTENHOJ doświadczysz jakości na najwyższym poziomie!

Podnośniki naposadzkowe Maestro 2.35 generacji NxT to mocne, żywotne zapewniające płynną pracę i minimalne zużycie urządzenia. Maestro 2.32 stanowi jeden z najtrwalszych i najbardziej ergonomicznych podnośników 2-kolumnowych obecnie produkowanych.

Kolumny podnośników serii Maestro 2.35 NxT wykonane są na konstrukcji rurowej, spawanej co nadaje im smukły wygląd i jednocześnie tworzy najmocniejszą konstrukcję na rynku.

Idealnie płynną pracę wózka wzniosu zapewniają perfekcyjnie zaprojektowane rolki prowadzące i łożyskowanie wózków.

Co więcej, taka konstrukcja zmniejsza opór, a tym samym zużycie do absolutnego minimum.

Maestro NxT Generation to uniwersalny, trwały, mocny podnośnik zapewniający doskonały dostęp do pojazdu oraz szybką i niezawodną pracę przez wiele lat.



ELWICO SERWIS SP. Z O.O. SP. K.
Ul. W. Kadłubka 35
02-496 Warszawa

Tel. +48 22 867-55-13, 22 662-49-43
Tel. kom. +48 501-496-829
biuro@elwico.com.pl www.elwico.com.pl